

GIGAZINE

[Ads by Google](#)

[バックアップ](#)

[Linux](#)

[HDDクラッシュ](#)

[HDD復元](#)

2007年02月13日 15時03分00秒

FTP経由でHDDのバックアップとリストアができるフリーソフト「Ghost4Linux」

G4L - Ghost for Linux

```
If anyone has problems, with a kernel, please let me know, and I will try to come up with a solution. The config file is on the fedoragcc site. The only addition to the kernel was the SK98 updated driver, since a user had a newer card that didn't work with the driver included. The patch got it to work. 2.6.16 kernel gets error when installing patch?? Also, just found that sata drive doesn't work with 2.6.16 kernels. Default is not the 2.6.15.6, Please test other kernels if you have problems, and let me know if none or one of the others works.
```

```
Image Name      Processor Family in kernel config 2.6.11
bzImage6        Previous default kernel build with Pentium Pro (o8.16)
bz26135         386 build with 2.6.13.5 without patch SK98 no hotplugable
bz26147         386 build with 2.6.14.7 without patch SK98 no hotplugable
bzImageb        386 build with 2.6.15.6 with patch SK98 no hotplugable
bzImage1        386 build with 2.6.15.28 without patch SK98 no hotplugable
```

```
F1 [IMAGES] F2 [PREIMAGE] F3 [STARTUP] F4 [DISCLAIM]
DEFAULT is now bzImageb
boot: _
```

ローカルのハードディスクの中身同士でバックアップするだけでなく、FTP経由で別のFTPサーバにバックアップやリストアをすることができるという画期的なフリーソフト。ISOイメージで配布されているので適当なCD-Rなどに焼いてからCD-ROMから起動した後、バックアップ先のFTPサーバのIPアドレス、ユーザー名、パスワードを指定すれば基本的にOK。非常に簡単です。NTFSもバックアップ可能。

使い方は以下の通り。実際に試してみました。

まず以下からダウンロード。最新版は「g4l-v0.21.iso」です。容量は38MBIほど。

[G4L SourceForge.net: Files](#)

これを手持ちのCD-R焼きソフトで焼きます。で、CD-ROMブートします。

最初に出るのはこんな画面。しばらく待ちます。

G4L - Ghost for Linux

If anyone has problems, with a kernel, please let me know, and I will try to come up with a solution. The config file is on the fedoragcc site. The only addition to the kernel was the SK98 updated driver, since a user had a newer card that didn't work with the driver included. The patch got it to work. 2.6.16 kernel gets error when installing patch?? Also, just found that sata drive doesn't work with 2.6.16 kernels. Default is not the 2.6.15.6, Please test other kernels if you have problems, and let me know if none or one of the others works.

```
Image Name      Processor Family in kernel config 2.6.11
bzImage6       Previous default kernel build with Pentium Pro (08.16)
bz26135        386 build with 2.6.13.5 without patch SK98 no hotplugable
bz26147        386 build with 2.6.14.7 without patch SK98 no hotplugable
bzImageb       386 build with 2.6.15.6 with patch SK98 no hotplugable
bzImage1       386 build with 2.6.15.20 without patch SK98 no hotplugable
```

```
F1 [IMAGES] F2 [PREIMAGE] F3 [STARTUP] F4 [DISCLAIM]
DEFAULT is now bzImageb
boot: _
```

いろいろとコマンドがずらずら〜っと流れます

```
IPv6 over IPv4 tunneling driver
NET: Registered protocol family 17
NET: Registered protocol family 8
NET: Registered protocol family 20
led.c: Jan 15 2006 16:15:41 initialized
802.1Q VLAN Support v1.8 Ben Greear <greearb@candelatech.com>
All bugs added by David S. Miller <davem@redhat.com>
ieee80211: 802.11 data/management/control stack, git-1.1.7
ieee80211: Copyright (C) 2004-2005 Intel Corporation <jkretens@linux.intel.com>
Using IPI Shortcut mode
BIOS EDD facility v0.16 2004-Jun-25, 1 devices found
sd: Autodetecting RAID arrays.
sd: autoran ...
sd: ... autoran DONE.
RAMDISK: Compressed image found at block 8
UFS: Mounted root (ext2 filesystem) readonly.
Freeing unused kernel memory: 748k freed
Re-mounting / with read-write permissions
mount: Cannot read /proc/mounts: No such file or directory
Mounting /proc
EXT2-fs warning: checktime reached, running e2fsck is recommended
Not loading any keymap -> US Layout
Setting Hostname
10 second pause to let everything finish loading
```

この画面になったらEnterキーを1回押します

```
Disclaimer concerning Copyright: Prior version(s) of g4l appear to have
been based on G4U (ghost for unix) a NetBSD-based bootfloppy/CD-ROM by
Hubert Feyrer <hubert@feyrer.de> Copyright(c) 1999,2000,2001,2002,2003,2004
G4U: http://www.feyrer.de/g4u/ http://www.feyrer.de/g4u/g4l.html
The G4L project had an earlier author (name), who original started
the project. Then it moved to fra step, who wrote the current
version. 0.14beta, which is vastly different than 0.10
In addition to information at the G4U site above
G4L: https://sourceforge.net/projects/g4l
http://freshmeat.net/projects/g4l/
I've made modification to the g4l 0.14beta script to make
it better for my needs, and to provide this to others to use or not
I can not speak for the previous authors of G4U or G4L
I have currently load my modifications at a Fedora Server at my office
ftp://fedoragcc.dyndns.org

Hope this version is useful to you
Michael B. Setzer II, mikas@kuentas.guam.net
Computer Science Instructor, Guam Community College

1000
< EXIT >
```

カーソルキーの「↓」キーを押して最後まで一応表示させます

```
Basic Instruction for using G4L (Ghost For Linux)

Option 1: Enter g4l, and use menus to fill in options.
Option 2: Enter g4l with parameter options
Available Options that can be used
$1 - IP address of FTP Server
$2 - IMAGE NAME WITH EXTENSION
$3 - USERID and PASSWORD either of two formats
    USERID:PASSWORD or '-u USERID -p PASSWORD'
$4 - dhcp (default to get ipaddress from dhcpd)
$5 - change default directory from img to this
$6 - eth0 (default or other device)
$7 - reboot (if blank no reboot, if non-blank reboot)
    (after network backup or restore)

Examples: g4l 192.168.0.1 image1.lzo user:password1 dhcp img2
          g4l 192.168.0.1 image1.lzo '-u user1 -p password1' dhcp img2
          g4l 192.168.0.1 image1.gz
parameters must be used in order, but later ones can be left off

<<<<                                     88x
< EXIT >
```

告のお問い合わせ

Enterキーを1回押します。先ほどの画面でEnterキーを押しても一緒です。

```
Option 2: Enter g4l with parameter options
Available Options that can be used
$1 - IP address of FTP Server
$2 - IMAGE NAME WITH EXTENSION
$3 - USERID and PASSWORD either of two formats
    USERID:PASSWORD or '-u USERID -p PASSWORD'
$4 - dhcp (default to get ipaddress from dhcpd)
$5 - change default directory from img to this
$6 - eth0 (default or other device)
$7 - reboot (if blank no reboot, if non-blank reboot)
    (after network backup or restore)

Examples: g4l 192.168.0.1 image1.lzo user:password1 dhcp img2
          g4l 192.168.0.1 image1.lzo '-u user1 -p password1' dhcp img2
          g4l 192.168.0.1 image1.gz
parameters must be used in order, but later ones can be left off

Option 3: fg4l ftpserverip (Download a front end script to Help)
Option 4: efg4l ftpserverip (encrypted front end script to Help)

<<<<                                     188x
< EXIT >
```

さらにEnterキーを1回押します。

```
Latest changes that might change operations.

Big changes in 0.21 version. Have found that the 2.6.16 kernels are
not working as well as the previous version. My AMD64 machine with
them does not see the SATA drive, but 2.6.15 works fine, so that is
the default kernel, but the latest 2.6.16.20 is ther for testing.
Also, added options M and O that use NTFSCLONE to copy NTFS partitions.
I have only tested it using lzop compression, but it should work with
other compression. Make sure you understand wat NTFSCLONE does and doesn't
do. Finally, changed default compression to lzop.

Newest kernels have a sis ide controller patch for the 5513 chipset.
Latest version adds necessary /lib files to add name resolution
New kernels and busybox-1.1.3. Also, user has found the nosmp option
makes al1000 card work. bzimage? nosmp
Thank You. mikas@kuantus.guam.net

<<<<                                     188x
< EXIT >
```

自動的にログインが始まり、この画面で止まります

```
Big changes in 0.21 version. Have found that the 2.6.16 kernels are
not working as well as the previous version. My AMD64 machine with
them does not see the SATA drive, but 2.6.15 works fine, so that is
the default kernel, but the latest 2.6.16.28 is ther for testing.
Also, added options M and O that use NTFSCLONE to copy NTFS partitions.
I have only tasted it using lzop compression, but it should work with
other compression. Make sure you understand wat NTFSCLONE does and doesn't
do. Finally, changed default compression to lzop.

Newest kernels have a sis ide controller patch for the 5513 chipset.
Latest version adds necessary /lib files to add name resolution
New kernels and busybox-1.1.3. Also, user has found the nosmp option
makes e1888 card work. bzImage? nosmp
Thank You. mikes@kuentos.guam.net

1888
< EXIT >
```

```
IP Address is:
login[859]: root login on 'tty1'
bash 3.00#
```

「g4l」と入力してEnterキーを押します

```
Big changes in 0.21 version. Have found that the 2.6.16 kernels are
not working as well as the previous version. My AMD64 machine with
them does not see the SATA drive, but 2.6.15 works fine, so that is
the default kernel, but the latest 2.6.16.28 is ther for testing.
Also, added options M and O that use NTFSCLONE to copy NTFS partitions.
I have only tasted it using lzop compression, but it should work with
other compression. Make sure you understand wat NTFSCLONE does and doesn't
do. Finally, changed default compression to lzop.

Newest kernels have a sis ide controller patch for the 5513 chipset.
Latest version adds necessary /lib files to add name resolution
New kernels and busybox-1.1.3. Also, user has found the nosmp option
makes e1888 card work. bzImage? nosmp
Thank You. mikes@kuentos.guam.net

1888
< EXIT >
```

```
IP Address is:
login[859]: root login on 'tty1'
bash 3.00# g4l
```

「Yes」を選択してEnterキーを押します

```
g4l v0.21. Frank Stephen 2006 modifications by Michael D. Setzer II

INFORMATION
g4l - Ghost for Linux
Frank Stephen 2006

g4l comes with ABSOLUTELY NO WARRANTY !
This is free Software, and you are welcome
to redistribute it freely. Read the online Help
for more info on this delicate topic.

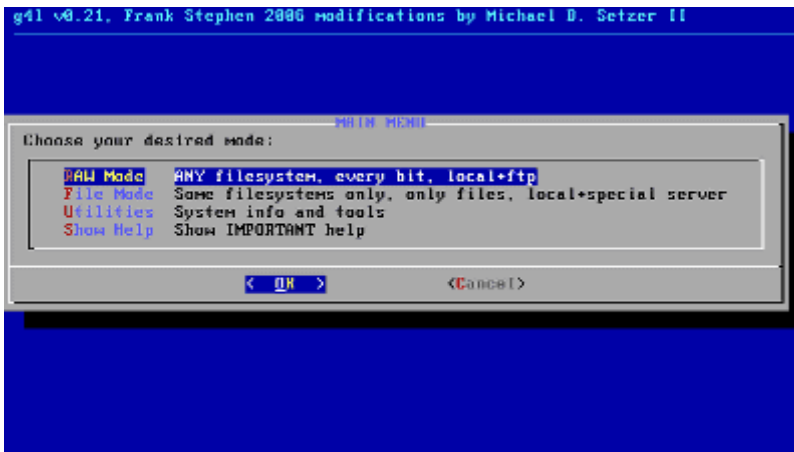
USE AT OWN RISK!

Also, g4l has NOTHING to do with the famous
"Norton GHOST" (c) and (tm) by Symantec!
visit www.symantec.com to get their product.

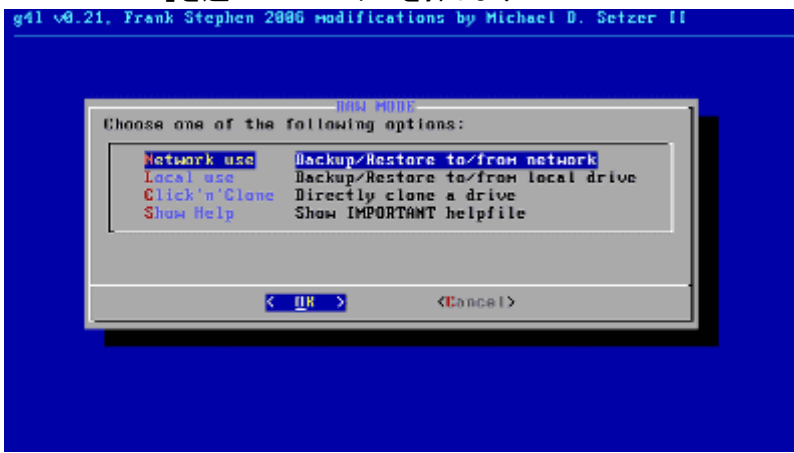
Accept these conditions? YES to proceed, NO to quit.

< Yes > < No >
```

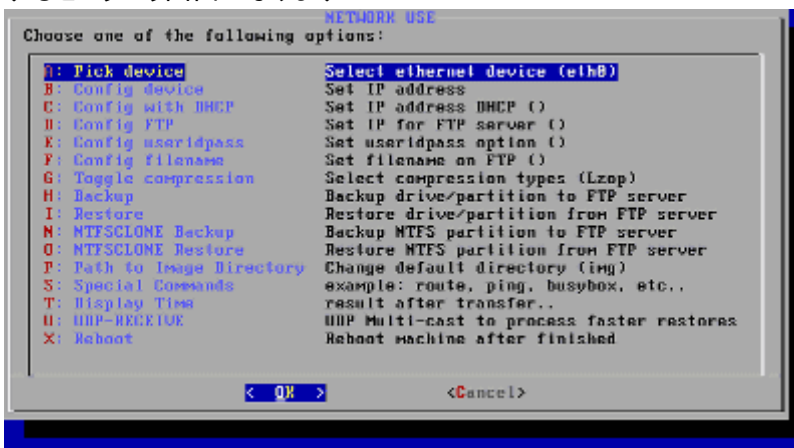
「RAW Mode」を選んでEnterキーを押します



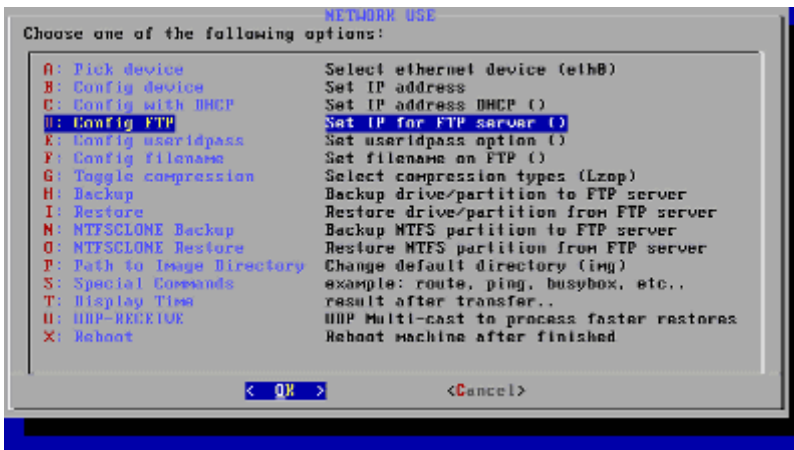
「Network use」を選んでEnterキーを押します



するとこういう画面になります



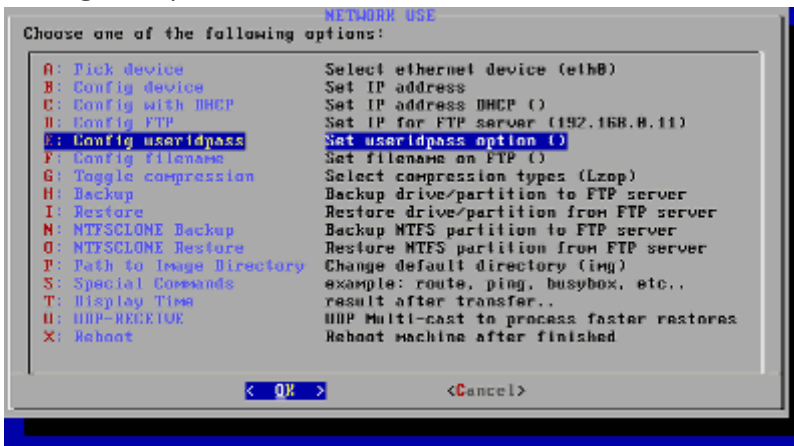
カーソルキーを押して「Config FTP」を選び、Enterキーを押します



FTPサーバのIPアドレスを入力し、Enterキーを押します



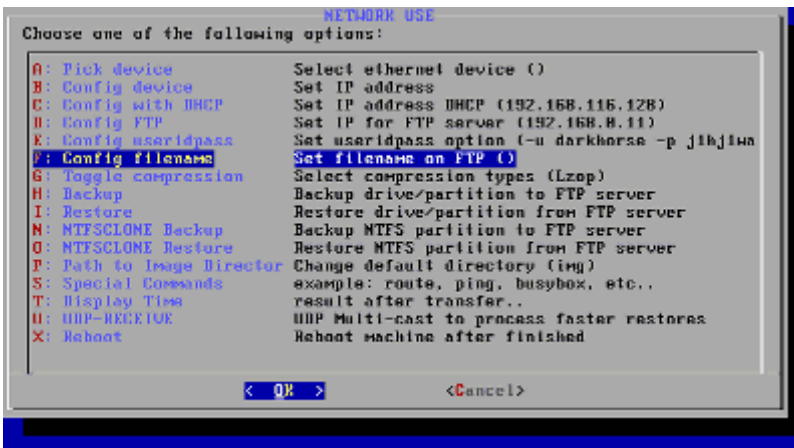
「Config useridpass」を選び、Enterキーを押します



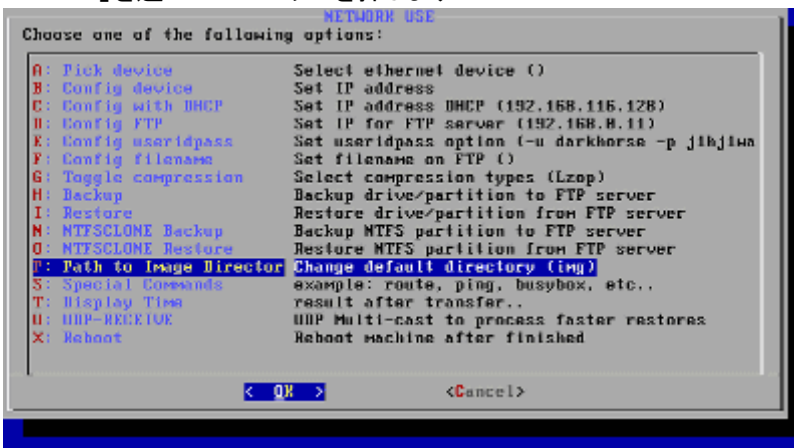
ここでFTPサーバのユーザー名とパスワードを入力します。「-u ユーザーID -p パスワード」というように入力し、Enterキーを押します



バックアップする際の初期ファイル名は「image.img.gz」ですが、変更したい場合には「Config filename」から変更できます。今回はそのままいきます。



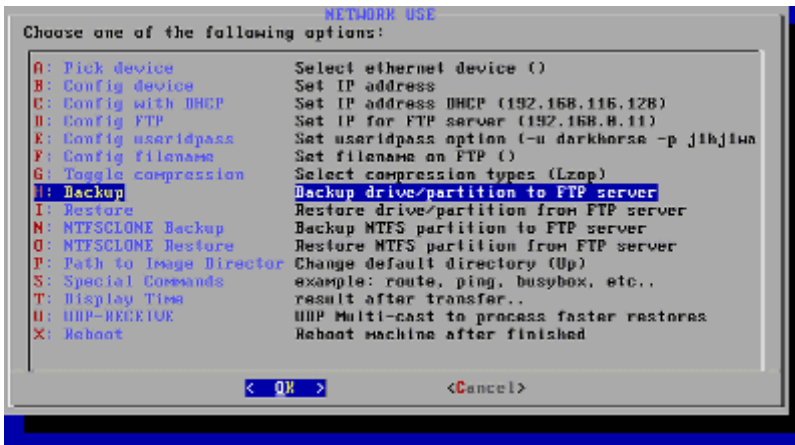
FTPサーバの初期ディレクトリ位置が「img」になっているので、これを変更します。「Path to Image Director」を選んでEnterキーを押します



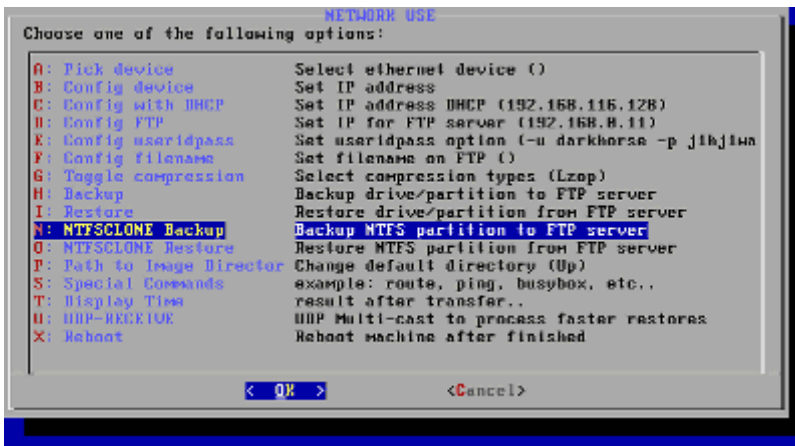
書き込み権限のあるバックアップ先ディレクトリの名前を入力します。今回は「Up」です。自分の環境に合わせ変更しましょう。変更したらEnterキーを押します



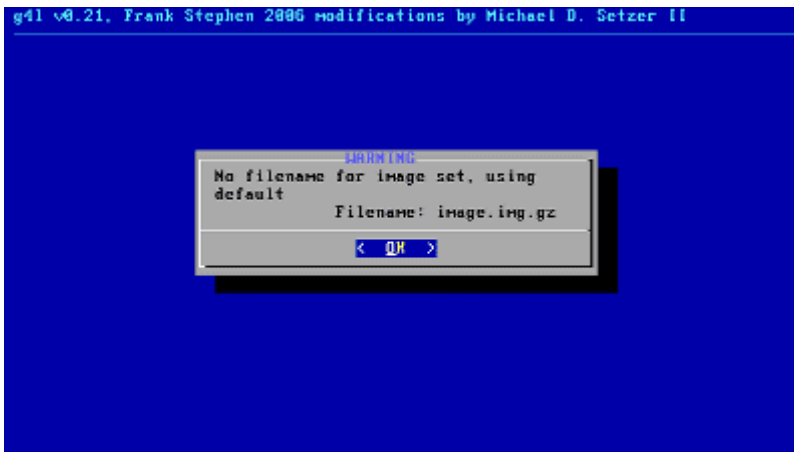
それから「Backup」を選んでEnterキーを押せばバックアップ開始です



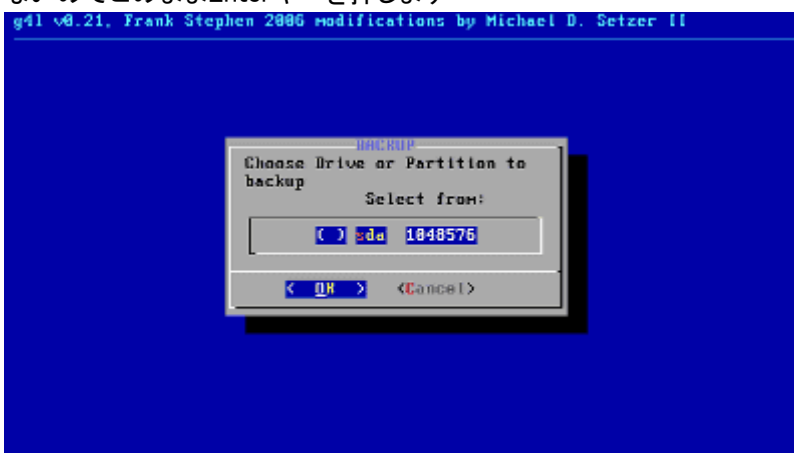
なお、Windows XPなどのNTFSフォーマットの場合は「NTFSCLONE Backup」を選びます



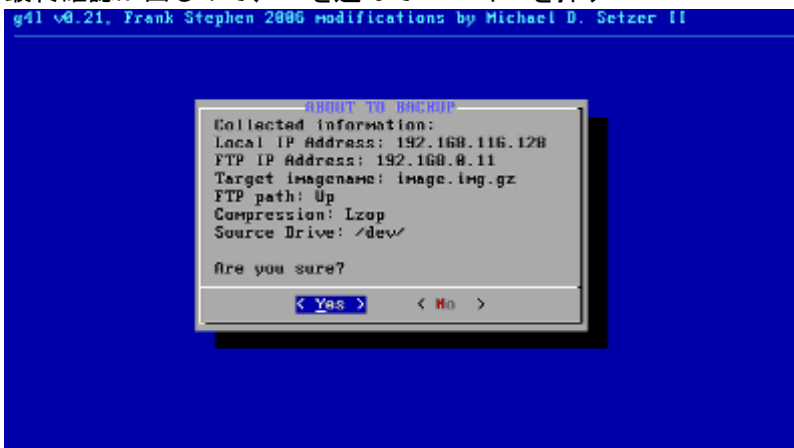
ファイル名の確認が出るのでEnterキーを押す



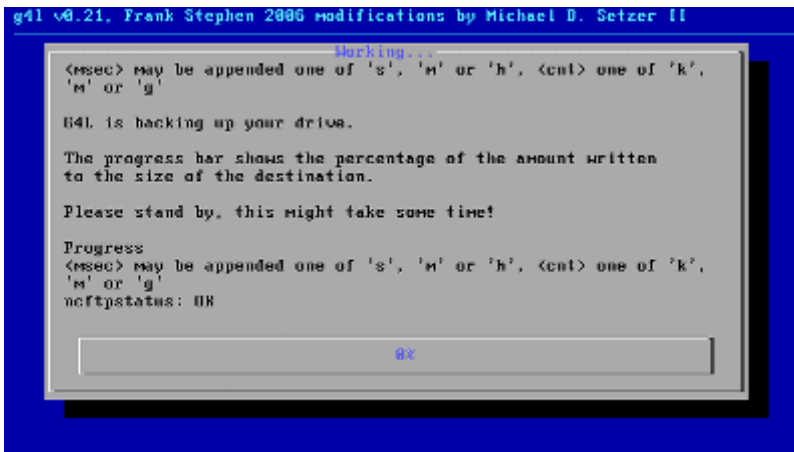
バックアップする対象となるパーティションをここで選びます。複数あれば複数出てきます。今回は1つしかないなのでこのままEnterキーを押します



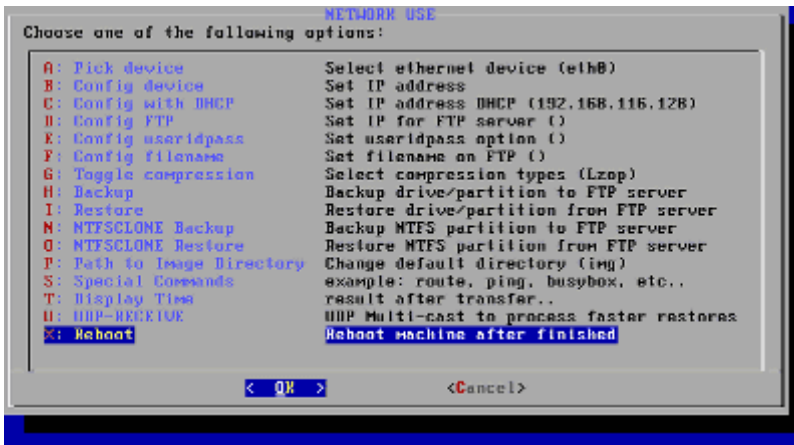
最終確認が出るので、Yesを選んでEnterキーを押す



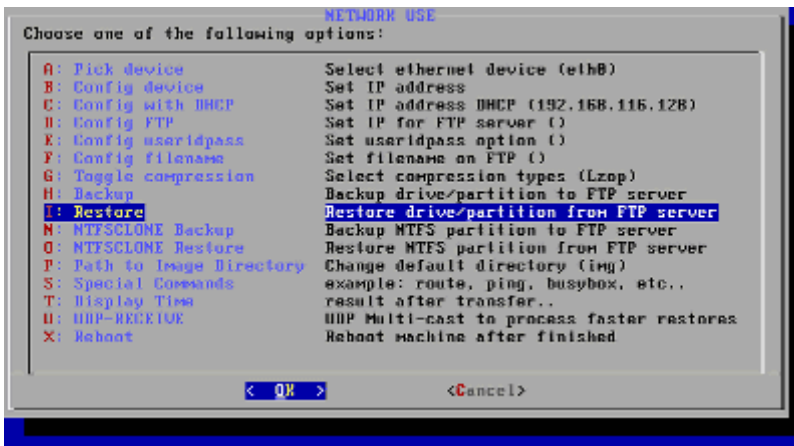
あとはバックアップが終わるのを待つだけ



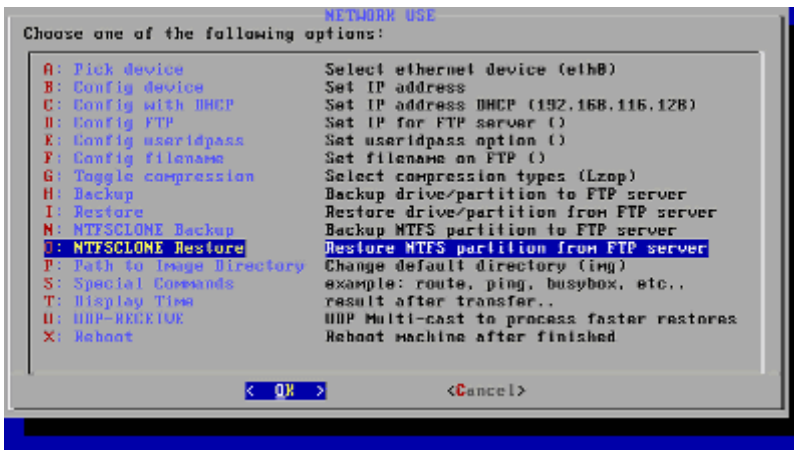
終了したら「Reboot」を選んでEnterキーを押し、再起動すれば完了



バックアップしたものを元に戻すには「Restore」を選びます



Windows XPなどのNTFSフォーマットの場合は「NTFSCLONE Restore」を選びます



今までだとこういうソフトは有料のものが多く、無料だとコマンドラインベースのものが多かったので、こういうちょっとグラフィカルになっていると非常に助かりますね、素晴らしいです。

・関連記事

[パーティションを操作できるフリーソフト「GParted Live CD」 - GIGAZINE](#)

[無料パーティション操作ソフト「Partition Logic」 - GIGAZINE](#)

[フリーのパーティション作成・編集ソフト「Cute Partition Manager」 - GIGAZINE](#)

Posted by darkhorse 2007年02月13日 15時03分00秒 in [ソフトウェア](#), [レビュー](#)

[超簡単バックアップソフト](#)

難しい設定など要りません。無料で 超簡単なPCデータバックアップソフト
lib.optmedia.jp

[VPN ルーターなら](#)

導入から運用までワンストップ！ネットワークのご相談もお任せ下さい
www.ij.ad.jp/

[初心者向けLinux構築講座](#)

たった30日でプロ仕様のwebサーバ構築 誰も口にしていな
Linux習得法とは？
linuxweb.biz/top.html

[ManagementCore](#)

ネットワーク管理やサーバ管理など カスタムメイドな管理ソフト
www.mcore.jp/



[この記事にトラックバックする場合はここをクリック](#)

[トラックバック一覧:](#)

[FTP経由でHDDのバックアップとリストアができるフリーソフト「Ghost4Linux」](#)

そうそうこれこれ、ghost for unix(g4u)の作者が「俺のソースをパクったんだろ？」的なことで揉めたんだよね

Tracked on: [憩いの場](#) 2007年04月02日 00時49分29秒 | #



Tracked on: [WMUSER.NET:ITコラム](#) 2007年02月14日 02時48分20秒 | #

FTP経由でHDD丸ごとバックアップ&リストア

Ghost4Linux FTP経由で別のFTPサーバにバックアップやリストアをす...

Tracked on: [PandoraBox](#) 2007年02月13日 23時09分21秒 | #

次の記事: [Intel、コアを80個搭載した高性能、超低消費電力CPUを開発](#)

前の記事: [地震・雷・火事・親父のうち一番死亡確率の高い物はどれか](#)

[<< トップに戻る](#)